



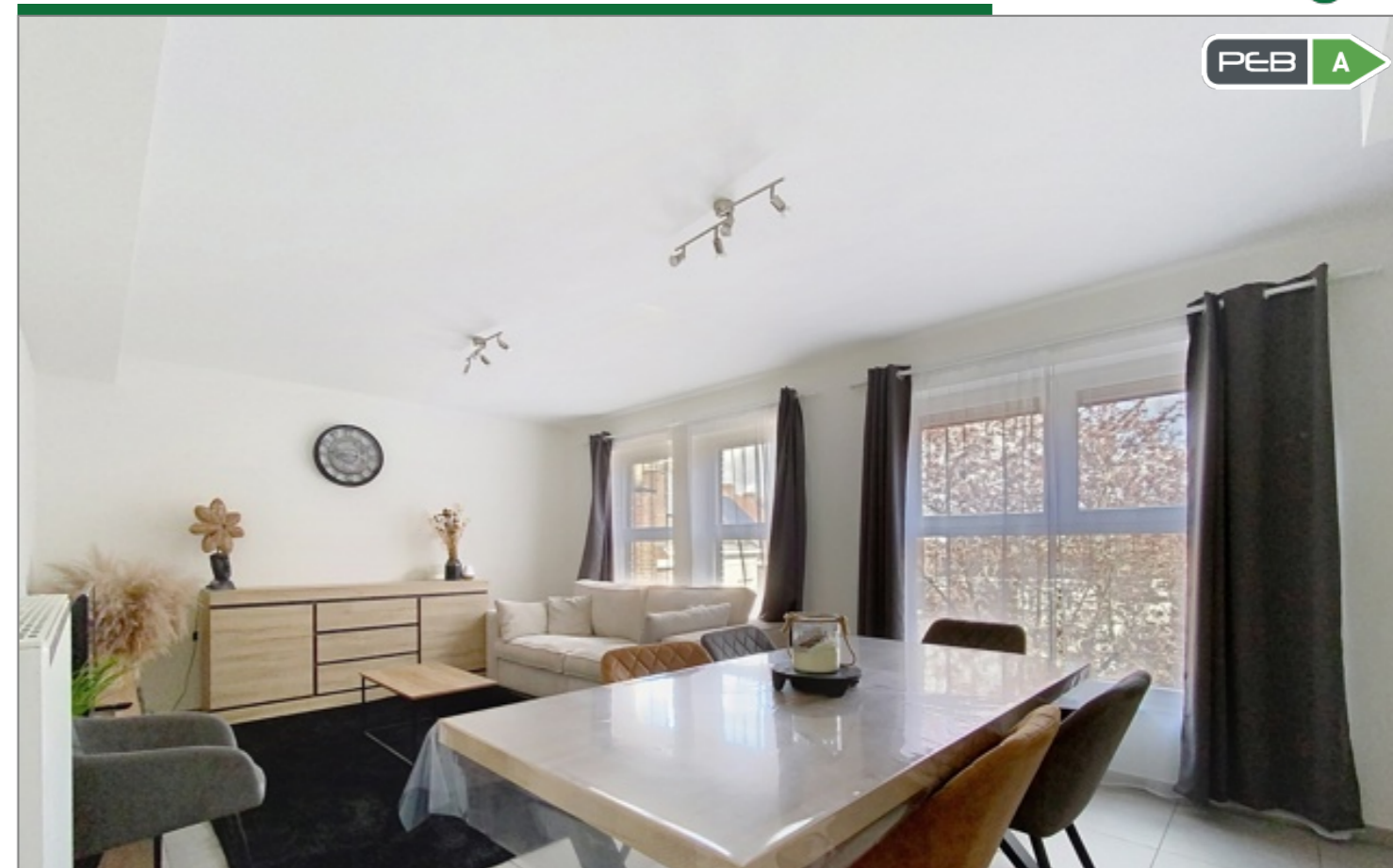
# Appartement Mouscron

rue des Brasseurs  
Référence Brasseurs 1/2.1

V - 229 000€



056/34.00.04  
www.dlgroupe.com  
info@cabinet056.be



**Agence immobilière 056**  
Rue de Menin, 400  
7700 Mouscron

056/34.00.04  
www.dlgroupe.com  
info@cabinet056.be



[www.instagram.com/dlgroupe/](https://www.instagram.com/dlgroupe/)

[www.facebook.com/agence.056](https://www.facebook.com/agence.056)



Chambre(s) à coucher



2

Salle(s) de bain/eau



1

Surface habitable



68m<sup>2</sup>

Type de chauffage



gaz (chau.  
centr.)

Jardin & surface

Surface Terrain

Nbr de parking(s)



1

Nbr de garage(s)

Revenu cadastral

## Appartement 2 chambres et parking privatif en plein coeur du centre ville.

**Découvrez ce bel appartement 2 chambres, situé en plein centre-ville, au sein d'une résidence de construction récente.** Il se compose comme suit : Un hall d'entrée desservant une lumineuse pièce de vie, comprenant un séjour avec salon et salle à manger, ainsi qu'une cuisine équipée ouverte avec plaque de cuisson vitrocéramique, hotte, four, évier et frigo. L'appartement dispose également d'une buanderie/chaufferie. Côté nuit, vous trouverez 2 chambres à coucher, une salle de bains composée d'une douche et d'un meuble lavabo, ainsi qu'un WC séparé avec lave-mains. En complément, l'appartement bénéficie d'une place de parking privative située directement dans la résidence, incluse dans le prix. **Caractéristiques** : Bel appartement de construction récente 2014, idéalement situé en plein centre-ville et proche de toutes commodités : écoles, transports en commun, commerces, etc. Chauffage central au gaz avec chaudière à condensation de marque Bulex, châssis en PVC double vitrage, résidence équipée d'un ascenseur, **électricité conforme** et excellent **PEB A**. Possibilité de louer le bien 690 €/mois. Publicité à caractère non contractuel et ne constituant pas une offre. Les propriétaires se réservent le droit de décision, d'acceptation ou non sur toute(s) offre(s) soumise(s) pour leur bien.