



Maison Antoing

Rue du Curé , 13
Référence 7034471

À VENDRE - 430 000€



056/34.00.04
www.dlgroupe.com
info@cabinet056.be



Agence immobilière 056
Rue de Menin, 400
7700 Mouscron

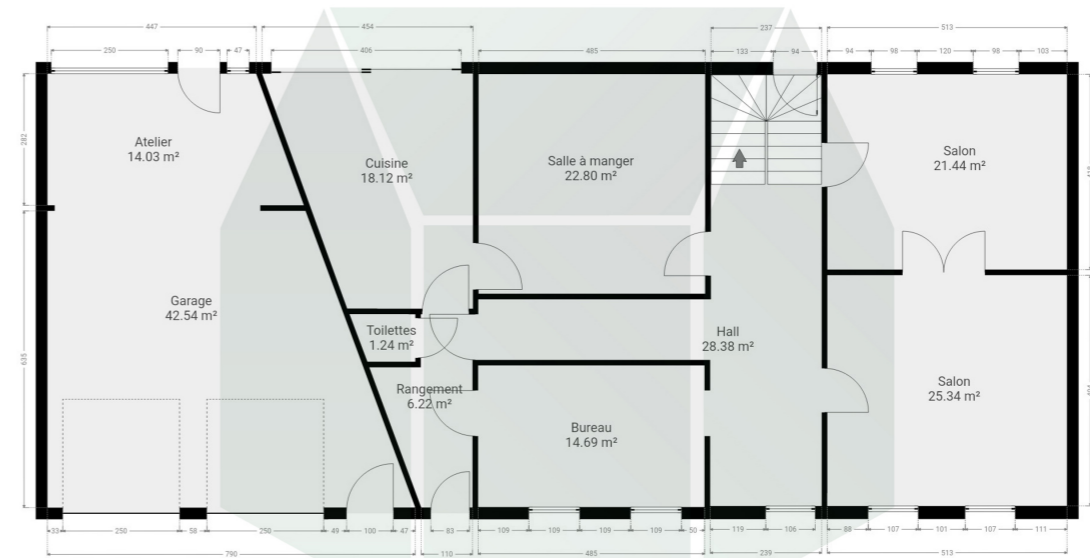
056/34.00.04
www.dlgroupe.com
info@cabinet056.be



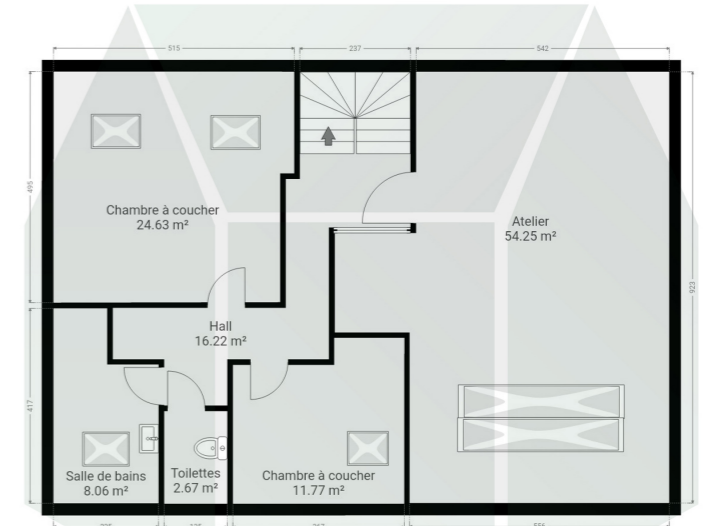
www.instagram.com/dlgroupe/

www.facebook.com/agence.056





CE PLAN EST FOURNI EN L'ETAT SANS GARANTIE D'AUCUNE MANIÈRE. SENIOPHA N'ACCORDE AUCUNE GARANTIE, Y COMPRIS, SANS S'Y LIMITER, DES GARANTIES QUANT À LA QUALITÉ ET À LA PRÉCISION DES DIMENSIONS.



CE PLAN EST FOURNI EN L'ETAT SANS GARANTIE D'AUCUNE MANIÈRE. SENIOPHA N'ACCORDE AUCUNE GARANTIE, Y COMPRIS, SANS S'Y LIMITER, DES GARANTIES QUANT À LA QUALITÉ ET À LA PRÉCISION DES DIMENSIONS.

Chambre(s) à coucher



4

Salle(s) de bain/eau



2

Surface habitable



275m²

Type de chauffage

Jardin & surface



Oui

Surface Terrain



667m²

Nbr de parking(s)

Nbr de garage(s)



2

Revenu cadastral



1011€

Anne de Constr.

Authentique maison de Maître au centre de la ville d'Antoing

Découvrez cette somptueuse maison de maître, véritable témoin du passé, idéalement située au cœur de la charmante ville d'Antoing. Érigée à l'origine en 1520, à deux pas du prestigieux château d'Antoing, cette demeure historique a bénéficié d'une rénovation élégante au XIXe siècle, conservant avec soin ses éléments d'époque tout en s'adaptant aux exigences du confort moderne. Le rez-de-chaussée s'ouvre sur un majestueux hall d'entrée qui dessert les pièces principales : deux salons raffinés ornés de magnifiques planchers anciens, une salle à manger élégante, chacun agrémenté d'une cheminée en marbre authentique. La cuisine équipée, fonctionnelle et lumineuse, donne un accès direct à la terrasse. Vous trouverez également une buanderie pratique ainsi qu'un bureau, idéal pour le télétravail. À l'étage, la maison dispose de quatre belles chambres et de deux salles de douche avec toilettes. L'escalier en chêne massif, d'une rare qualité, mène à un vaste grenier de 120 m² équipé de tomettes au sol, entièrement aménageable et offrant de multiples possibilités. Le sous-sol abrite plusieurs caves, dont une cave à vin voûtée, idéale pour les amateurs. Un double garage complète l'ensemble, avec un espace de stockage supplémentaire et un étage à aménager selon vos besoins. **Extérieur** : Jardin clos et fleuri, possédant une dépendance (rangement) et un accès facile par le chemin sur le côté. **Caractéristiques** : Chauffage central au gaz Châssis en bois (simple et double vitrage) Persiennes motorisées Climatisation (salle à manger et chambre principale) Cheminées fonctionnelles Citerne d'eau de 5000 litres Système d'alarme Publicité à caractère non contractuel et ne constituant pas une offre. Les propriétaires se réservent le droit de décision, d'acceptation ou non sur toute(s) offre(s) soumise(s) pour leur bien.

