



Maison Estaimpuis Estaimbourg

Rue des Tanneurs, 5
Référence 6660776

À VENDRE - **399 000€**



069/66.56.56
www.dlgroupe.com
info@cabinet069.be



Agence immobilière 069
Boulevard du Roi Albert 44
7500 Tournai

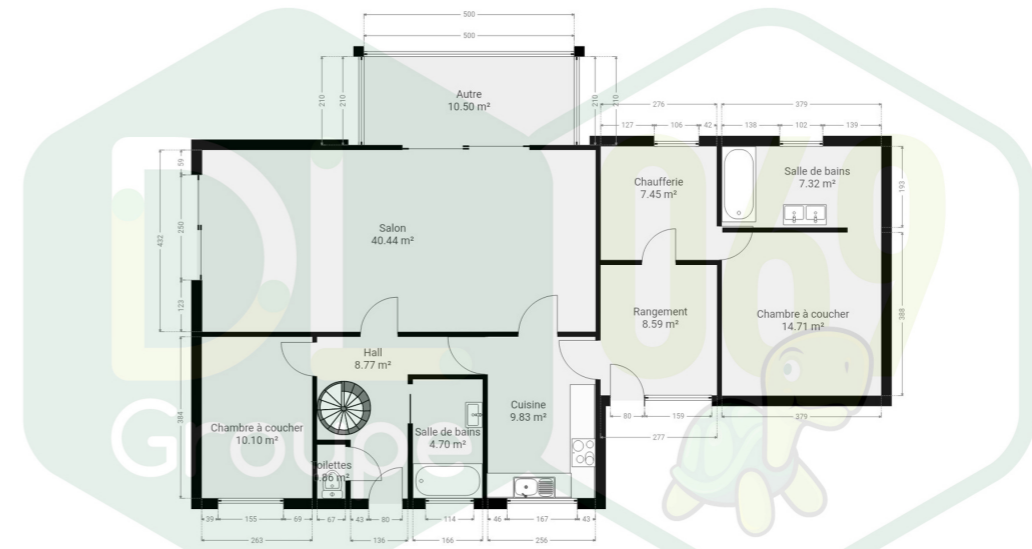
069/66.56.56
www.dlgroupe.com
info@cabinet069.be



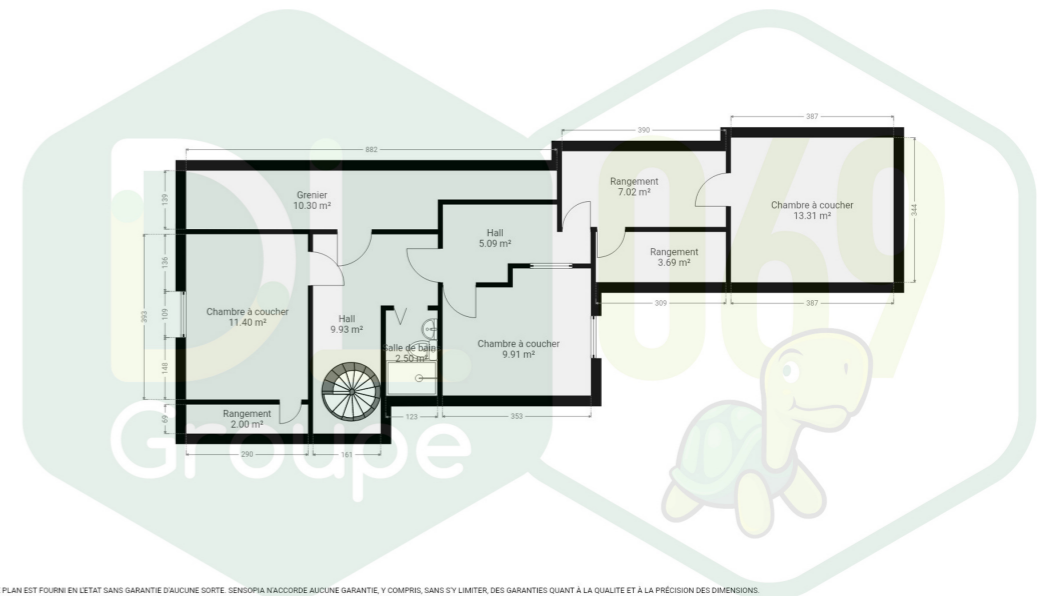
www.instagram.com/dlgroupe/

www.facebook.com/agence069





CE PLAN EST FOURNI EN L'ETAT SANS GARANTIE D'AUCUNE MANIÈRE. S'ENFONCE N'ACCORDE AUCUNE GARANTIE, Y COMPRIS, SANS S'Y LIMITER, DES GARANTIES QUANT À LA QUALITÉ ET À LA PRÉCISION DES DIMENSIONS.



CE PLAN EST FOURNI EN L'ETAT SANS GARANTIE D'AUCUNE MANIÈRE. S'ENFONCE N'ACCORDE AUCUNE GARANTIE, Y COMPRIS, SANS S'Y LIMITER, DES GARANTIES QUANT À LA QUALITÉ ET À LA PRÉCISION DES DIMENSIONS.

Chambre(s) à coucher



Salle(s) de bain/eau



Surface habitable



Type de chauffage

Jardin & surface



Anne de Constr.

Surface Terrain



Nbr de parking(s)

Nbr de garage(s)

Revenu cadastral



Magnifique villa 5 chambres – Garage, terrasse et panneaux solaires

Magnifique villa 5 chambres – Garage, terrasse et panneaux solaires Description : Cette superbe villa spacieuse et lumineuse offre tout le confort moderne dans un cadre agréable et paisible. Au rez-de-chaussée, un hall d'entrée dessert une première chambre de 10 m², ainsi qu'une salle de bain équipée d'une baignoire, d'un meuble vasque et de multiples rangements. Un séjour de 40 m², servant de salon et salle à manger, mène à une véranda de 11 m² offrant un bel espace lumineux. La cuisine équipée comprend un four, une hotte, une plaque de cuisson induction, un lave-vaisselle, un évier composite noir et un frigo encastrable. À l'arrière, un cellier et une chaufferie offrent des espaces de rangement pratiques. Une suite parentale de 15 m² avec salle de bain attenante (baignoire, meuble double vasque, rangements et sèche-serviette) complète ce niveau. Au 1er étage, un hall de nuit mène à trois chambres de 13 m², 11 m² et 10 m², ainsi qu'à une salle d'eau équipée d'une douche, d'un meuble vasque et d'un WC. L'étage dispose également de multiples espaces de rangement sous combles. **Caractéristiques** : Châssis PVC double vitrage, chauffage électrique, 28 panneaux solaires (10 000 kW/an) couvrant l'entièreté de la consommation électrique d'une famille de 5 personnes, système d'alarme Verisure, volets électriques dans le séjour, possibilité de louer un terrain à l'arrière. **Points forts** : Maison spacieuse et économe en énergie, suite parentale au rez-de-chaussée, panneaux solaires, garage et terrasse. **Plus d'infos sur notre site Internet** : www.dlgrupe.com Publicité à caractère non contractuel et ne constituant pas une offre. Les propriétaires se réservent le droit de décision, d'acceptation ou non sur toute(s) offre(s) soumise(s) pour leur bien.

