



Maison Herseaux

Rue des Croisiers , 95
Référence 6652397

À VENDRE - 695 000€



056/34.00.04
www.dlgroupe.com
info@cabinet056.be



Agence immobilière 056
Rue de Menin, 400
7700 Mouscron

056/34.00.04
www.dlgroupe.com
info@cabinet056.be



www.instagram.com/dlgroupe/

www.facebook.com/agence.056





Chambre(s) à coucher



4

Salle(s) de bain/eau



2

Surface habitable



289m²

Type de chauffage



Oui

Jardin & surface

Anne de Constr.

Surface Terrain



2037m²

Nbr de parking(s)



4

Nbr de garage(s)

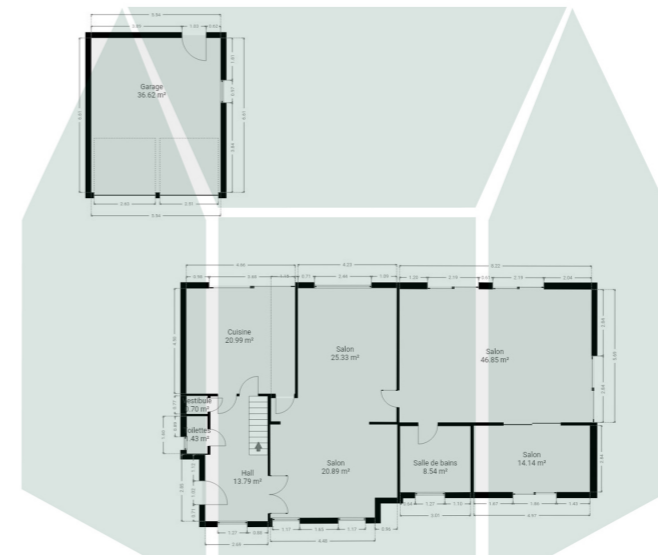


2

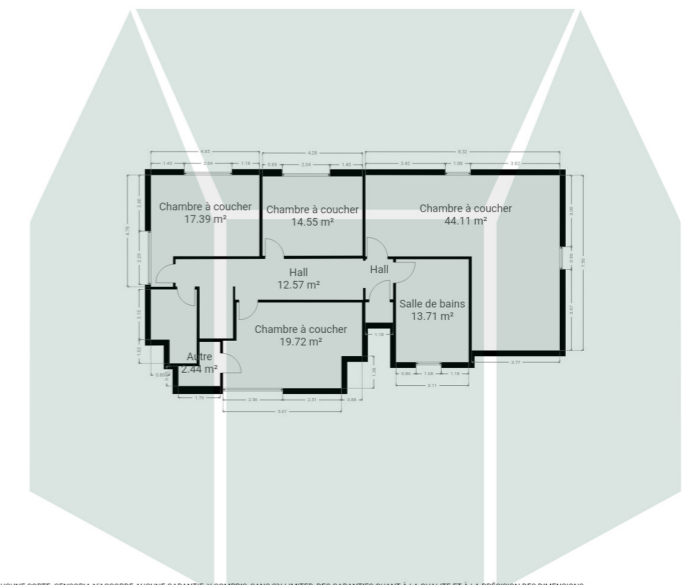
Revenu cadastral



1728€



CE PLAN EST FOURNI EN L'ETAT SANS GARANTIE D'AUCUNE SORTIE. SENIOPHA N'ACCORDE AUCUNE GARANTIE, Y COMPRIS, SANS S'Y LIMITER, DES GARANTIES QUANT À LA QUALITÉ ET À LA PRÉCISION DES DIMENSIONS.



CE PLAN EST FOURNI EN L'ETAT SANS GARANTIE D'AUCUNE SORTIE. SENIOPHA N'ACCORDE AUCUNE GARANTIE, Y COMPRIS, SANS S'Y LIMITER, DES GARANTIES QUANT À LA QUALITÉ ET À LA PRÉCISION DES DIMENSIONS.

Spacieuse villa érigée sur 2.037m2 à Herseaux !

Au **rez-de-chaussée**, un hall d'entrée avec escalier apparent et espace vestiaire donne le ton de cette somptueuse demeure. Un spacieux premier séjour de 46 m² baigné de lumière naturelle vous accueillent, sublimé par une cheminée au gaz moderne. La cuisine attenante, entièrement équipée avec piano de cuisson au gaz, four, hotte, double évier et ses nombreux espaces de rangement. Un second séjour de 47 m², un bureau élégant et une salle de bains raffinée avec douche italienne, meuble lavabo et WC suspendu complètent cet étage. Un vaste **double garage** apporte un confort supplémentaire. Au **premier étage**, un hall de nuit dessert **quatre chambres spacieuses** (44 m², 20 m², 17 m² et 15 m²), dont certaines dotées de placards intégrés et d'un dressing. La **salle de bains principale**, entièrement habillée de faïence offre une douche à l'italienne, une baignoire balnéo un meuble lavabo double vasque et un WC suspendu séparé. Au **sous-sol**, un vaste espace fonctionnel comprend une **cave à vin**, plusieurs pièces de rangement ainsi qu'un local technique abritant la chaufferie et la laverie. L'**extérieur** est un véritable écrin de verdure : **une parcelle paysagée de plus de 2.000 m²**, entièrement clôturée, agrémentée d'un magnifique **étang** et de plantations soignées. Des places de stationnement privatives, sécurisées par un **portail**, viennent compléter cet ensemble. **Caractéristiques** : Villa récente éditée sur **2.037 m² Chauffage central au gaz et climatisation Châssis en PVC ou bois double vitrage** avec persiennes motorisées **hourdis béton entre les étages Adoucisseur d'eau & 32 panneaux photovoltaïques Système d'alarme Citerne d'eau de pluie avec groupe hydrophore Portes de garage sectionnelles et motorisées Volumes généreux (+/- 300 m² habitables)** Publicité à caractère non contractuel et ne constituant pas une offre. Les propriétaires se réservent le droit de décision, d'acceptation ou non sur toute(s) offre(s) soumise(s) pour leur bien.

