



Maison Brugelette

Rue du Moulin, 19
Référence 6619220

À VENDRE - 650 000€



056/34.00.04
www.dlgroupe.com
info@cabinet056.be



Agence immobilière 056
Rue de Menin, 400
7700 Mouscron

056/34.00.04
www.dlgroupe.com
info@cabinet056.be



www.instagram.com/dlgroupe/

www.facebook.com/agence.056





Chambre(s) à coucher



3

Salle(s) de bain/eau



2

Surface habitable



300m²

Type de chauffage

Jardin & surface



Oui

Anne de Constr.

Surface Terrain



1111m²

Nbr de parking(s)



10

Nbr de garage(s)

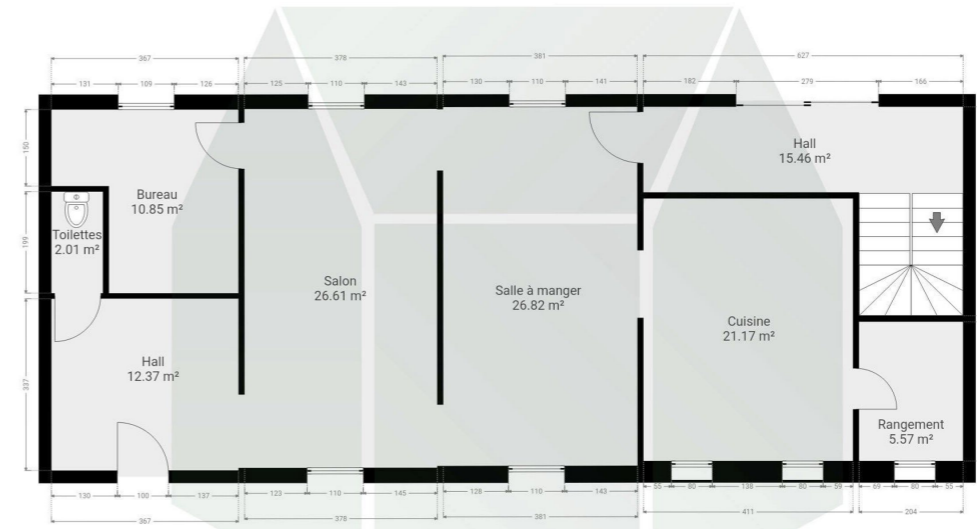
Revenu cadastral



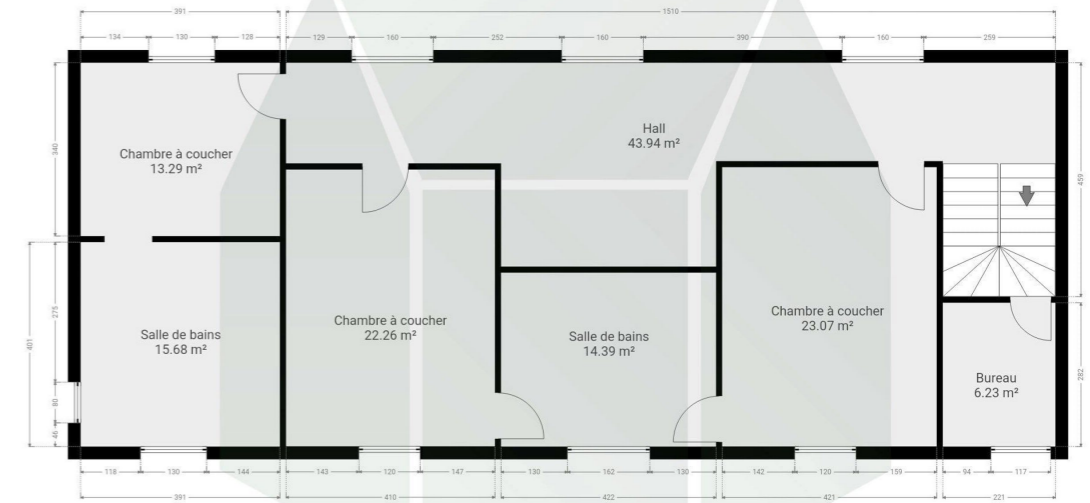
725€

Maison de caractère rénovée avec goût à Brugelette

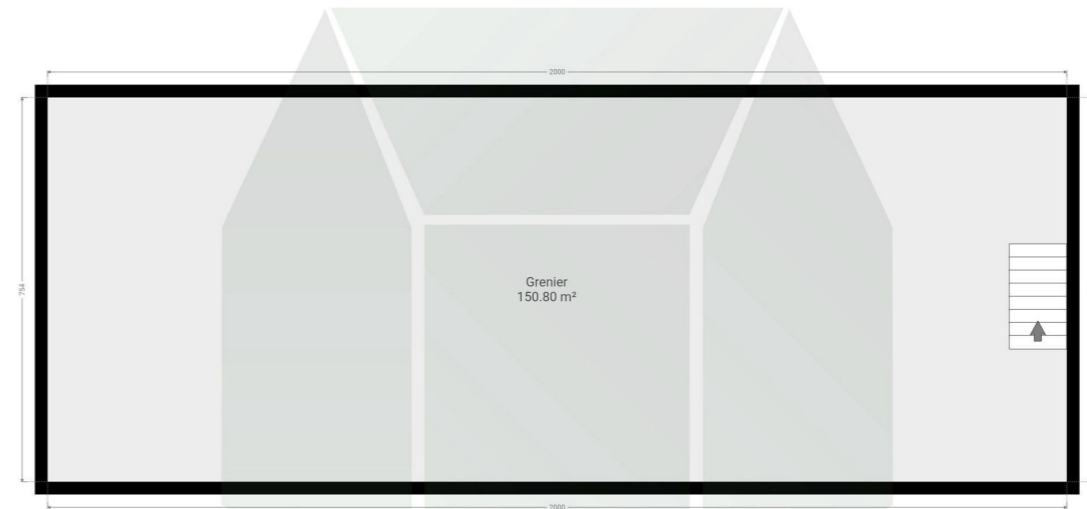
Maison dont les origines remontent au XV^{ème} siècle, fruit de la rénovation complète et profonde d'une aile du Château d'Hérimez. La bâtisse de 300 m² de superficie habitable présente de beaux détails architecturaux d'époque (pierre naturelle, grandes voûtes, etc.), et des techniques modernes avec une vision d'ensemble. Lumière traversante grâce aux grandes ouvertures à l'avant et à l'arrière. Au REZ, le hall donne accès à toutes les pièces de vie, ouvertes et en enfilade : salon avec insert à bois double face, salle à manger et cuisine hyper équipée. Bureau près de l'entrée, cellier/buanderie à côté de la cuisine. Grands espaces avec belle hauteur sous plafond. Sol en béton ciré isolé, chauffage sol. Au 1^{ER}, grand hall de nuit desservant 3 chambres et 2 salles de bain (dont une suite, une chambre ayant sa propre salle de bain avec baignoire, douche, 2 lavabos, WC). Deuxième bureau à l'étage. Parquet partout. Une des salles de bain (2 douches, 2 lavabos, baignoire, WC) est à terminer. Le 2^{EME} est un grand grenier aménageable en plusieurs chambres et salles de bain. Les techniques sont déjà présentes pour ce faire. PEB label B, installation électrique ok, matériaux de qualité, parking privé, beau jardin à l'arrière avec abri, aléa d'inondation faible, citerne d'eau de pluie, cave. Idéal pour un gîte. Publicité non contractuelle et ne constituant pas une offre. Les propriétaires se réservent le droit d'accepter ou non toute offre soumise.



CE PLAN EST FOURNI EN L'ETAT SANS GARANTIE D'AUCUNE SORTIE. SENIOPHA N'ACCORDE AUCUNE GARANTIE, Y COMPRIS, SANS S'Y LIMITER, DES GARANTIES QUANT À LA QUALITÉ ET À LA PRÉCISION DES DIMENSIONS.



CE PLAN EST FOURNI EN L'ETAT SANS GARANTIE D'AUCUNE SORTIE. SENIOPHA N'ACCORDE AUCUNE GARANTIE, Y COMPRIS, SANS S'Y LIMITER, DES GARANTIES QUANT À LA QUALITÉ ET À LA PRÉCISION DES DIMENSIONS.



CE PLAN EST FOURNI EN L'ETAT SANS GARANTIE D'AUCUNE SORTIE. SENIOPHA N'ACCORDE AUCUNE GARANTIE, Y COMPRIS, SANS S'Y LIMITER, DES GARANTIES QUANT À LA QUALITÉ ET À LA PRÉCISION DES DIMENSIONS.