



Maison Mouscron

Rue du Roitelet, 98
Référence 6605348

À VENDRE - **159 000€**



056/34.00.04
www.dlgroupe.com
info@cabinet056.be



Agence immobilière 056
Rue de Menin, 400
7700 Mouscron

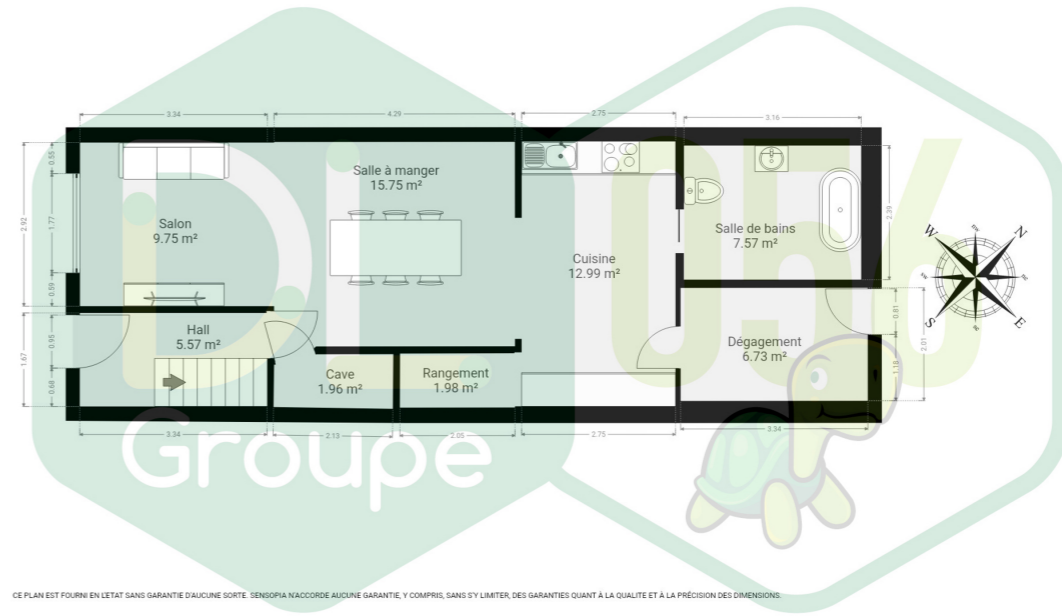
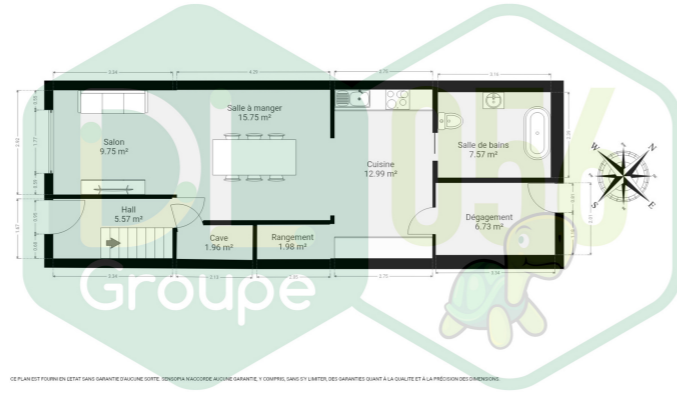
056/34.00.04
www.dlgroupe.com
info@cabinet056.be



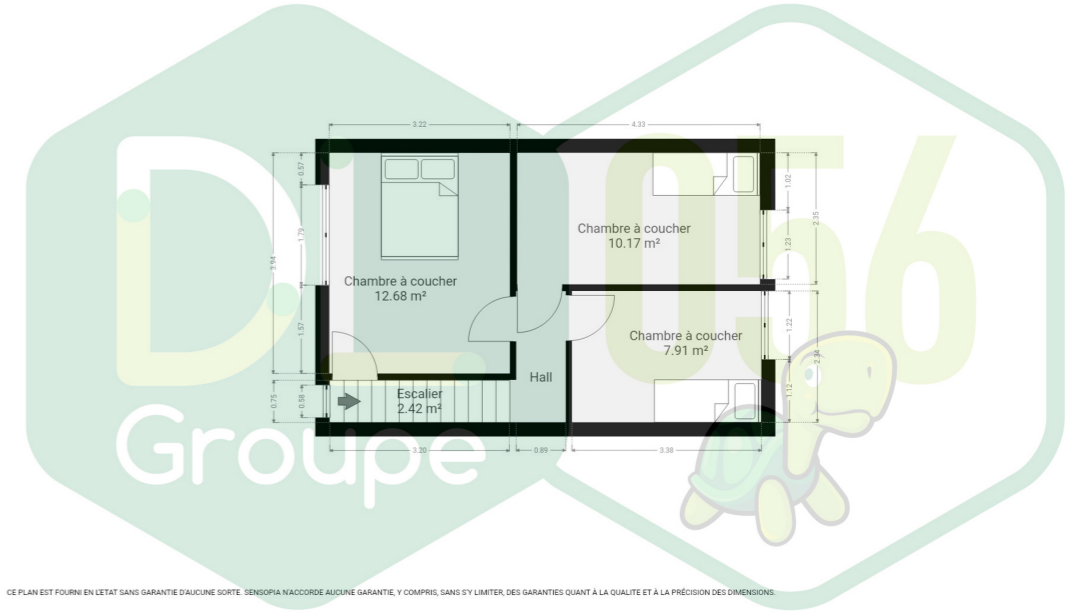
www.instagram.com/dlgroupe/

www.facebook.com/agence.056





CE PLAN EST FOURNI EN L'ETAT SANS GARANTIE D'AUCUNE SORTIE. SENIOPIA NACCORDE AUCUNE GARANTIE, Y COMPRIS, SANS S'Y LIMITER, DES GARANTIES QUANT À LA QUALITÉ ET À LA PRÉCISION DES DIMENSIONS.



CE PLAN EST FOURNI EN L'ETAT SANS GARANTIE D'AUCUNE SORTIE. SENIOPIA NACCORDE AUCUNE GARANTIE, Y COMPRIS, SANS S'Y LIMITER, DES GARANTIES QUANT À LA QUALITÉ ET À LA PRÉCISION DES DIMENSIONS.

Chambre(s) à coucher



3

Salle(s) de bain/eau



1

Surface habitable



105m²

Type de chauffage

Jardin & surface



Oui

Anne de Constr.

Surface Terrain



135m²

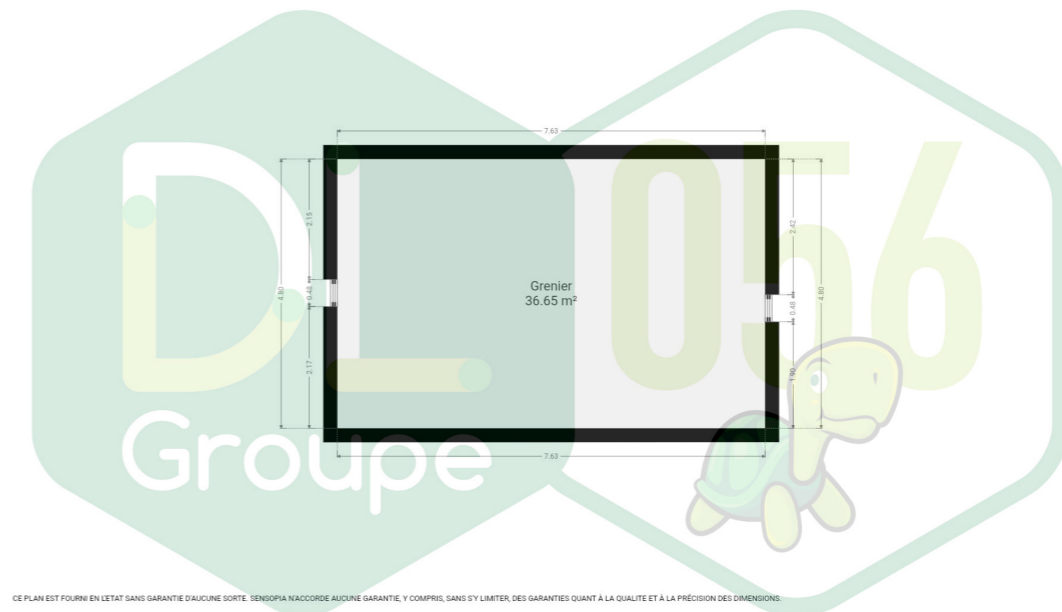
Nbr de parking(s)

Nbr de garage(s)

Revenu cadastral

Maison 3 chambres avec jardin, IDEAL 1ER ACHAT !

Au **rez-de-chaussée**, laissez-vous séduire par un hall d'entrée accueillant avec escalier apparent, menant à un spacieux et lumineux séjour de +/- 26 m², parfait pour vos moments en famille. Une cave saine vous offre un espace de rangement pratique. Une extension habitable accueille une **cuisine semi-équipée moderne**, une salle de bains élégante avec baignoire îlot, meuble lavabo, WC, espace buanderie et une véranda lumineuse donnant accès à l'extérieur. Au **1er étage**, un hall de nuit dessert 3 belles chambres (13 m², 10 m² et 8 m²), idéales pour toute la famille. Au **2ème étage**, un grenier aménageable en une ou deux chambres supplémentaires accessible via un escalier fixe : le potentiel est incroyable ! **Extérieur** : Une terrasse et un jardin entièrement clôturé avec une remise extérieure pour vos outils et équipements. **Caractéristiques** : Maison rénovée, proche de toutes commodités (écoles, transports en communs, commerces, ...), chauffage par radiateurs électriques, tuyauterie pour le chauffage au gaz déjà présent, châssis en PVC/aluminium double vitrage avec persiennes, carrelage moderne au REZ, toiture saine, **électricité conforme jusqu'en 2047 ! IDEAL 1ER ACHAT !** Publicité à caractère non contractuel et ne constituant pas une offre. Les propriétaires se réservent le droit de décision, d'acceptation ou non sur toute(s) offre(s) soumise(s) pour leur bien.



CE PLAN EST FOURNI EN L'ETAT SANS GARANTIE D'AUCUNE SORTIE. SENIOPIA NACCORDE AUCUNE GARANTIE, Y COMPRIS, SANS S'Y LIMITER, DES GARANTIES QUANT À LA QUALITÉ ET À LA PRÉCISION DES DIMENSIONS.