



# Maison Comines-Warneton

Ancienne Rue de Comines , 1  
Référence 6508765

À VENDRE - **945 000€**



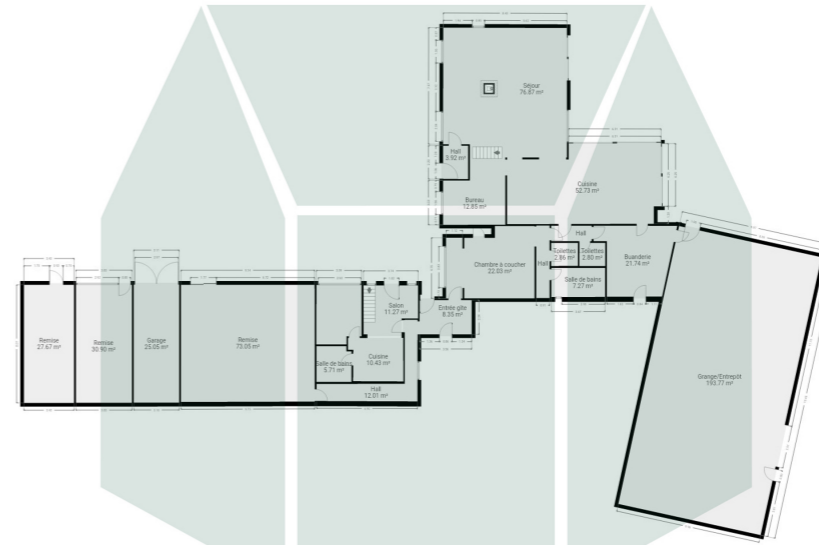
056/34.00.04  
www.dlgroupe.com  
info@cabinet056.be



**Agence immobilière 056**  
Rue de Menin, 400  
7700 Mouscron

056/34.00.04  
www.dlgroupe.com  
info@cabinet056.be





CE PLAN EST FOURNI EN L'ETAT SANS GARANTIE D'AUCUNE SORTIE, SENSIOPIA N'ACCORDE AUCUNE GARANTIE, Y COMPRIS, SANS S'Y LIMITER, DES GARANTIES QUANT À LA QUALITÉ ET À LA PRÉCISION DES DIMENSIONS.



Chambre(s) à coucher



5

Salle(s) de bain/eau



3

Surface habitable



450m<sup>2</sup>

Type de chauffage

Jardin & surface



Oui

Anne de Constr.

Surface Terrain



3798m<sup>2</sup>

Nbr de parking(s)



5

Nbr de garage(s)

Revenu cadastral

## Spacieux corps de ferme rénové avec gîtes en bordure de campagne

Laissez-vous séduire par le charme de cet ancien corps de ferme entièrement rénové, situé sur une parcelle de 37 ares en pleine nature. Ce bien d'exception est agrémenté de plusieurs dépendances, dont deux gîtes, offrant de nombreuses possibilités pour vos projets personnels ou professionnels. L'habitation principale s'ouvre sur un hall d'entrée desservant des espaces de vie généreux : un vaste salon, une salle à manger conviviale, ainsi qu'un bureau et une cuisine équipée. À l'arrière de la cuisine, une grande buanderie donne accès à une grange/entrepôt de 194 m<sup>2</sup>. Le rez-de-chaussée accueille également une suite parentale comprenant une chambre, une salle de bain et un dressing. À l'étage, une seconde suite parentale est déjà aménagée, avec la possibilité de créer une troisième suite selon vos envies. Les gîtes bénéficient d'une entrée indépendante extérieure, composé d'un hall, d'un séjour, d'une cuisine, d'une salle de bain et de deux chambres, idéal pour accueillir vos proches ou pour une activité locative. L'entrée de la propriété, sécurisée par un portail motorisé, mène à une grande allée qui dessert les différentes dépendances : deux remises, une grange de 73 m<sup>2</sup> et un garage.

**Caractéristiques :** Chauffage au sol par pompe à chaleur aérothermique, 28 panneaux photovoltaïques, châssis en aluminium et bo double vitrage, VMC, électricité conforme, ... Publicité à caractère non contractuel et ne constituant pas une offre. Les propriétaires se réservent le droit de décision, d'acceptation ou non sur toute(s) offre(s) soumise(s) pour leur bien.

