



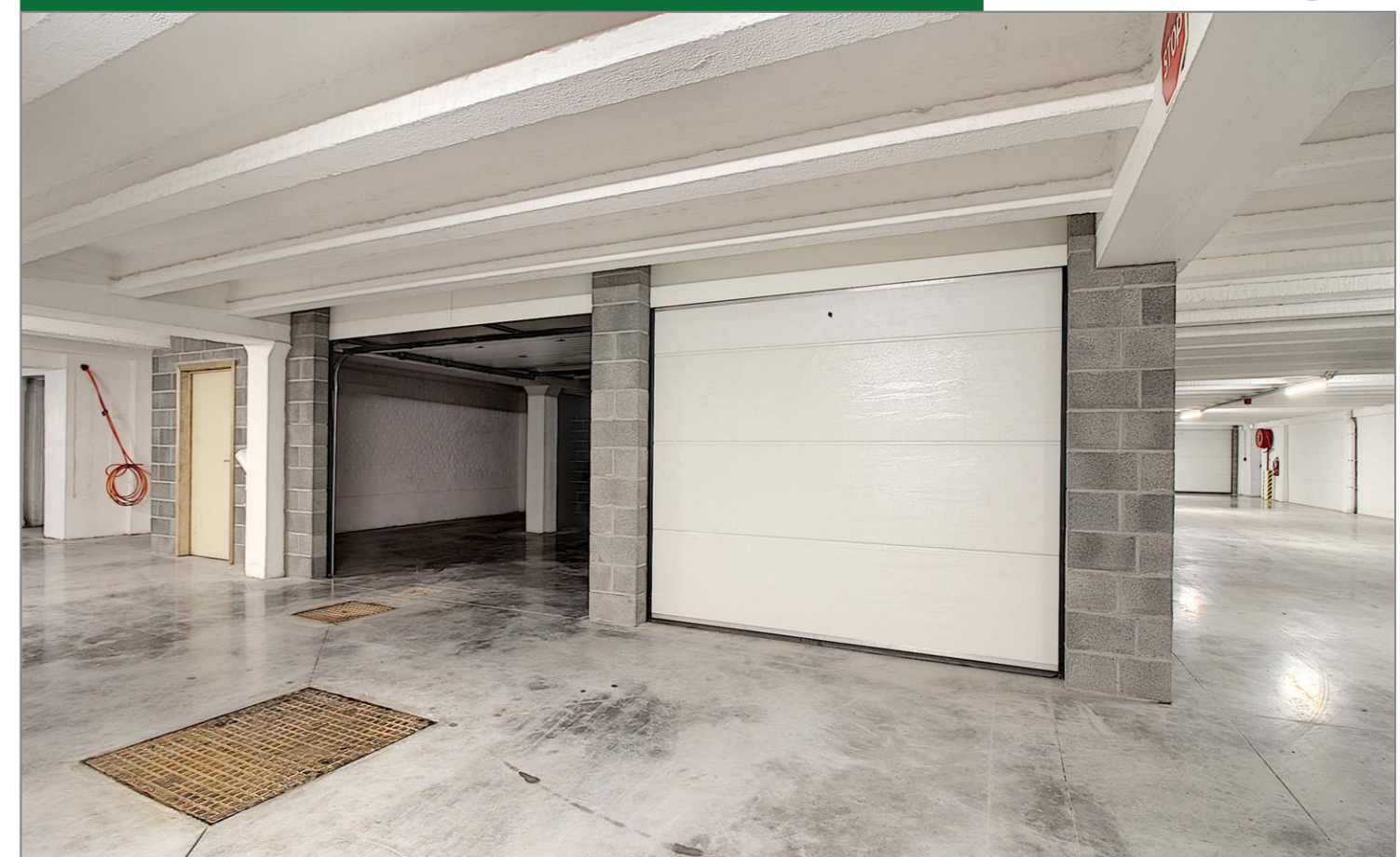
Garage / Parking Mouscron

Rue du Nouveau Monde, 420 garage 88
Référence 6445119

À LOUER - **115€**



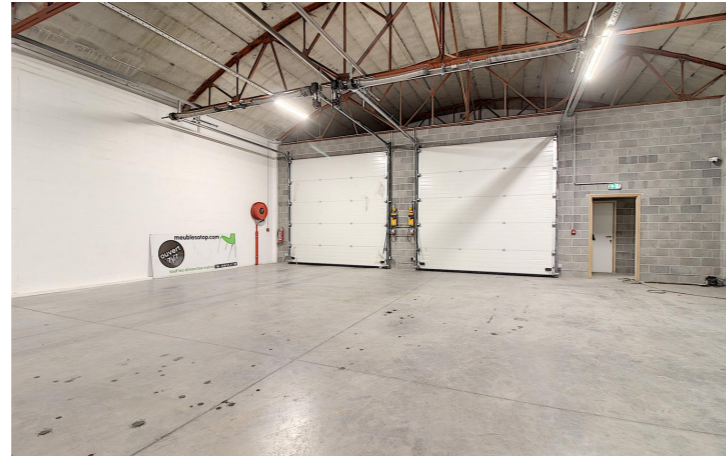
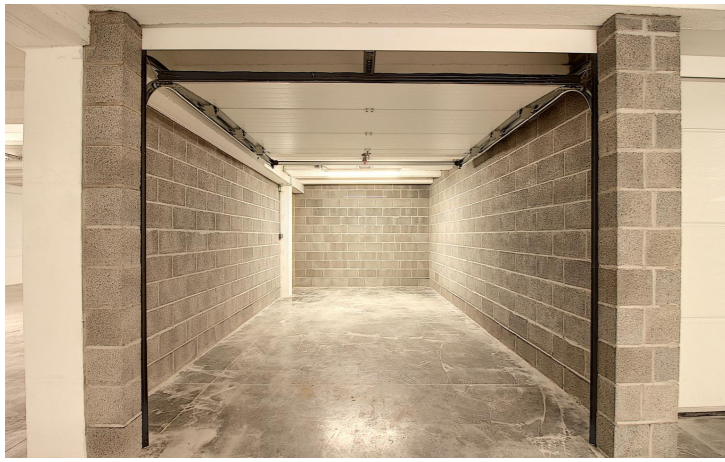
056/34.00.04
www.dlgroupe.com
info@cabinet056.be



Agence immobilière 056
Rue de Menin, 400
7700 Mouscron

056/34.00.04
www.dlgroupe.com
info@cabinet056.be





Chambre(s) à coucher

Salle(s) de bain/eau



Surface habitable
19.09m²

Type de chauffage

Jardin & surface

Anne de Constr.

Surface Terrain

Nbr de parking(s)

Nbr de garage(s)

Revenu cadastral

Vaste garage couvert avec vidéo surveillance. Libre de suite.

Garage de 19,09 m² avec porte sectionnelle motorisée dans un site sécurisé et tout neuf. 15 € de charges/moiscaution de 60 € pour la télécommande. Dimensions :- profondeur max, 6,50m- largeur max, 2,90mgarage haut de gammeaccès sécurisévidéosurveillance 24h/24