



Maison Herseaux

Chaussée de Luigne , 437
Référence 6442105

À VENDRE - **469 000€**



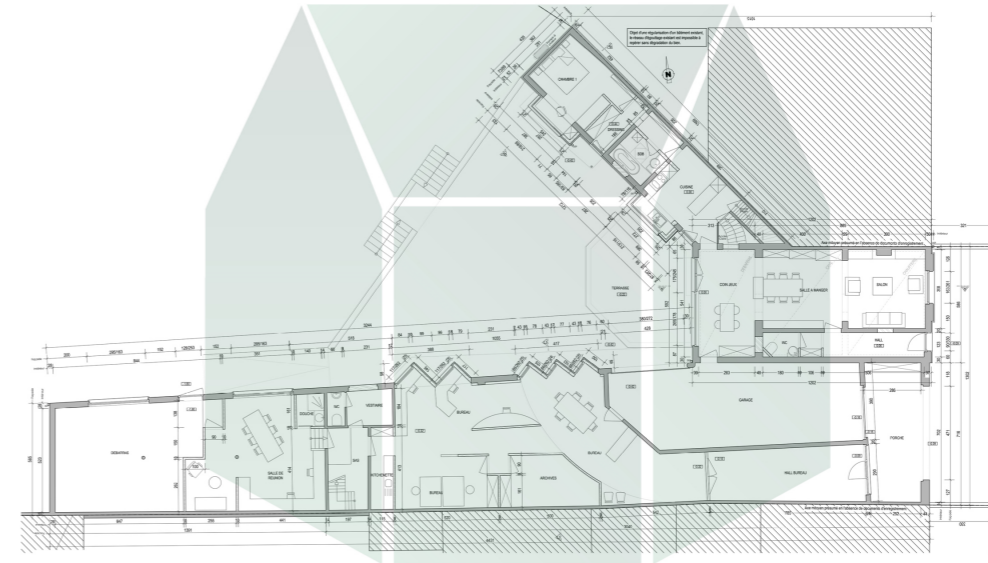
056/34.00.04
www.dlgroupe.com
info@cabinet056.be



Agence immobilière 056
Rue de Menin, 400
7700 Mouscron

056/34.00.04
www.dlgroupe.com
info@cabinet056.be





Chambre(s) à coucher



4

Salle(s) de bain/eau



2

Surface habitable



186m²

Type de chauffage



Oui

Jardin & surface

Anne de Constr.

Surface Terrain



1800m²

Nbr de parking(s)

Nbr de garage(s)



1

Revenu cadastral



1249€

Maison bourgeoise. SPLENDIDE ENSEMBLE PRIVE & PROFESSIONNEL !

Spacieuse habitation avec bureaux/atelier, garage et jardin. L'habitation se compose d'un hall d'entrée avec wc, d'un living de +/- 45m², et d'une cuisine contemporaine totalement équipée. L'espace parental du rez comprend la chambre, la salle de bain et le dressing. Au 1er, 2 chambres, salle de bain et wc. Et enfin une chambre de +/- 45m² aménagée au second. Un garage (avec espace buanderie) de + de 60m². Les bureaux/atelier composés d'un hall d'entrée, de plusieurs bureaux, kitchenette, wc, chaufferie et d'une vaste pièce de rangement offrent une superficie de +/- 215m². L'ensemble donnant sur un grand jardin calme et ensoleillé. PARTICULARITES Le tout habité, soigné et entretenu par ses propriétaires occupants, 13 mètres de façade de caractère à seulement quelques dizaines de mètres de la Place de Luigne, Le tout sur 1.800m², Intérieur fort agréable, lumineux, contemporain et chaleureux à la fois, beaux matériaux, Chauffage central gaz (2 chaudières individuelles top), 18 panneaux solaires, A proximité immédiate des accès autoroutiers pour Belgique et France, Parking 3 voitures devant la maison, Cave saine de +/- 60m², L'habitation (avec garage) offre une superficie de + de 250m² et la partie professionnelle de + de 215m². Idéal profession libérale, médicale, restaurant, ou toutes autres activités professionnelles. Ou tout simplement pour tous ceux qui aiment de grands volumes d'habitation !

