



Appartement Tournai Vaultx

Rue Communale, 7
Référence 6441836

À VENDRE - 495 000€



056/34.00.04
www.dlgroupe.com
info@cabinet056.be



Agence immobilière 056
Rue de Menin, 400
7700 Mouscron

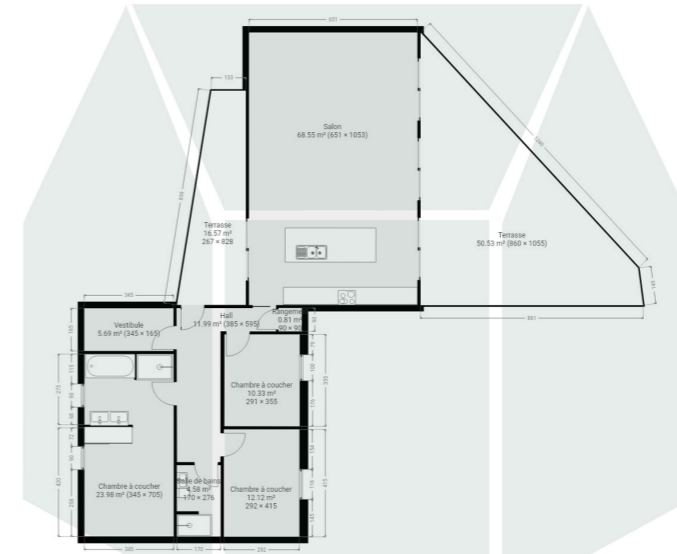
056/34.00.04
www.dlgroupe.com
info@cabinet056.be



www.instagram.com/dlgroupe/

www.facebook.com/agence.056





CE PLAN EST FOURNI EN L'ETAT SANS GARANTIE D'AUCUNE MANIÈRE, S'AGISSANT D'UN PLAN D'ARCHITECTE, SANS S'Y LIMITER, DES GARANTIES QUANT À LA QUALITÉ ET À LA PRÉCISION DES DIMENSIONS.



Chambre(s) à coucher



Salle(s) de bain/eau



Surface habitable



Type de chauffage

Jardin & surface



Anne de Constr.

Surface Terrain



Nbr de parking(s)



Nbr de garage(s)



Revenu cadastral



Appartement 3ch, garage, terrasse de 64m² et vue sur parc

Nous vous invitons à découvrir cette perle rare, un appartement de standing de 170 m² situé à Vaulx, avec 3 chambres, deux salles de bain, deux terrasses, garage et emplacement de parking privé. Entrée privative avec hall d'entrée permettant l'accès au grand garage de 21 m² équipé d'une porte sectionnelle motorisée. Vous profiterez d'un vaste salon/séjour avec cuisine ouverte de +/- 77 m² offrant un accès aux terrasses et une vue imprenable sur le parc communal ! La cuisine est ultra équipée avec four, micro-ondes, machine à café intégrée, cave à vin, taque à induction lave-vaisselle et un magnifique plan de travail en pierre naturelle. Le salon est très chaleureux grâce à son parquet massif et son insert au gaz. Le hall de nuit dessert 3 chambres avec rangements dont 1 suite parentale avec salle de bain privative comprenant baignoire, douche à l'italienne et meuble-lavabo, ainsi qu'une seconde salle de bain avec meuble lavabo et douche à l'italienne et une buanderie. **Extérieurs** : Emplacement de parking privé devant l'habitation, terrasse de 48m² donnant sur le parc et terrasse de 12 m² donnant sur la place de Vaulx. Vous profiterez de nombreuses places de parking à proximité, ainsi que tu parc communal attenant à l'appartement. **Caractéristiques** : Chauffage central au gaz (au sol sauf dans les chambres), châssis en double vitrage aluminium, hifi intégrée BOSE, VMC, adoucisseur, velux motorisés, vidéophone, électricité conforme.

