



Maison Estaimpuis Néchin

Rue de la Reine Astrid , 144
Référence 6289610

À VENDRE - **1 290 000€**



056/34.00.04
www.dlgroupe.com
info@cabinet056.be



Agence immobilière 056
Rue de Menin, 400
7700 Mouscron

056/34.00.04
www.dlgroupe.com
info@cabinet056.be





Chambre(s) à coucher



Salle(s) de bain/eau



Surface habitable



Type de chauffage



Jardin & surface



Anne de Constr.

Surface Terrain



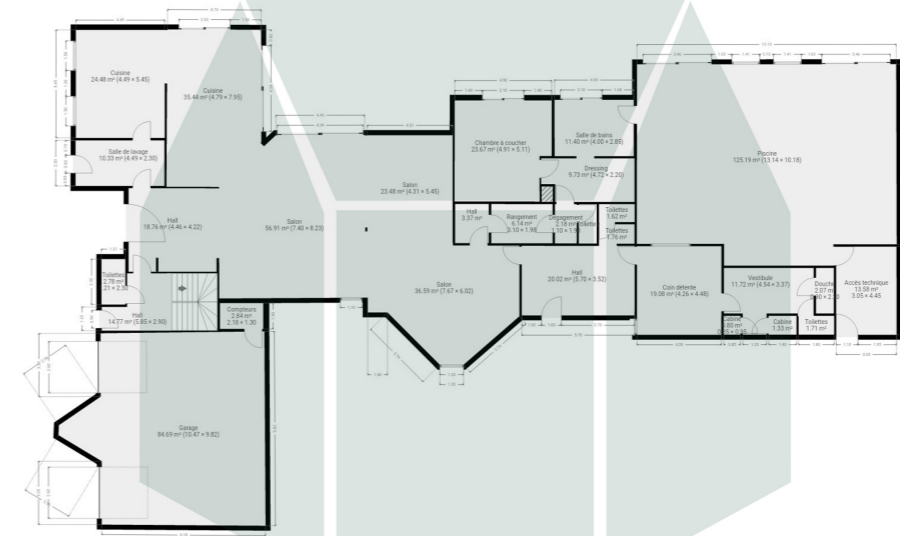
Nbr de parking(s)



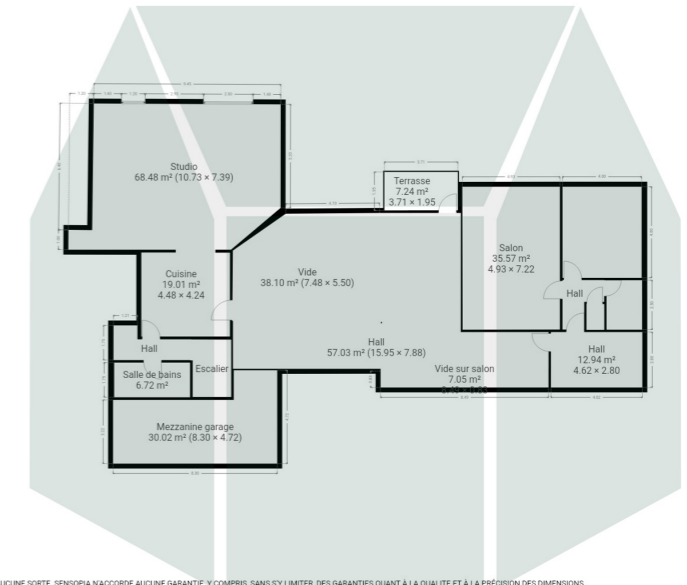
Nbr de garage(s)



Revenu cadastral



CE PLAN EST FOURNI EN L'ETAT SANS GARANTIE D'AUCUNE MANIÈRE. S'ENVOIANT AUCUNE GARANTIE, V'ENVOIANT, SANS S'Y LIMITER, DES GARANTIES QUANT À LA QUALITÉ ET À LA PRÉCISION DES DIMENSIONS.



CE PLAN EST FOURNI EN L'ETAT SANS GARANTIE D'AUCUNE MANIÈRE. S'ENVOIANT AUCUNE GARANTIE, V'ENVOIANT, SANS S'Y LIMITER, DES GARANTIES QUANT À LA QUALITÉ ET À LA PRÉCISION DES DIMENSIONS.

Prestigieuse villa aux grands volumes

Idéalement située à Néchin, cette propriété ravira les amateurs de grands espaces. Surplombant la campagne avoisinante, la demeure offre une vue verdoyante et reposante. **Au rez-de-chaussée**, un vaste hall d'entrée vous accueille et distribue les espaces de vies. On y retrouve une cuisine complètement équipée avec une arrière-cuisine et buanderie, ainsi qu'une vaste salle à manger et double salon avec une cheminée ouverte et de hauts plafonds. La suite parentale se compose d'une chambre, d'un dressing et d'une salle de bains récemment rénovée avec une double douche à l'italienne, une baignoire d'angle, un double lavabo et des toilettes séparées. De plus, il y a une piscine intérieure chauffée avec des douches et des toilettes, ainsi qu'une salle de sport en mezzanine. Vous disposerez également d'un grand garage de 85m² avec atelier et un espace de rangement en mezzanine. **Au premier étage**, un studio comprenant une grande chambre, une cuisine et une salle de bains, un espace détente en mezzanine avec une vue sur le séjour mène à deux grandes chambres et une autre salle de bains. **Caractéristiques** : PEB B, construction de 1999, châssis en aluminium double vitrage avec persiennes motorisées, chauffage par géothermie verticale pour l'habitation et central au gaz pour la piscine (installation de chauffage récente), 27 panneaux photovoltaïques, citerne d'eau de pluie de 20.000l alimentant toilettes, machines, robinets extérieurs et la serre, système d'alarme intérieur et extérieur. **En option** : possibilité d'acquiescer une parcelle de terrain de 5.581m² attenante au jardin. Publicité non contractuelle et ne constituant pas une offre. Les propriétaires se réservent le droit d'accepter ou non toute offre soumise.

