



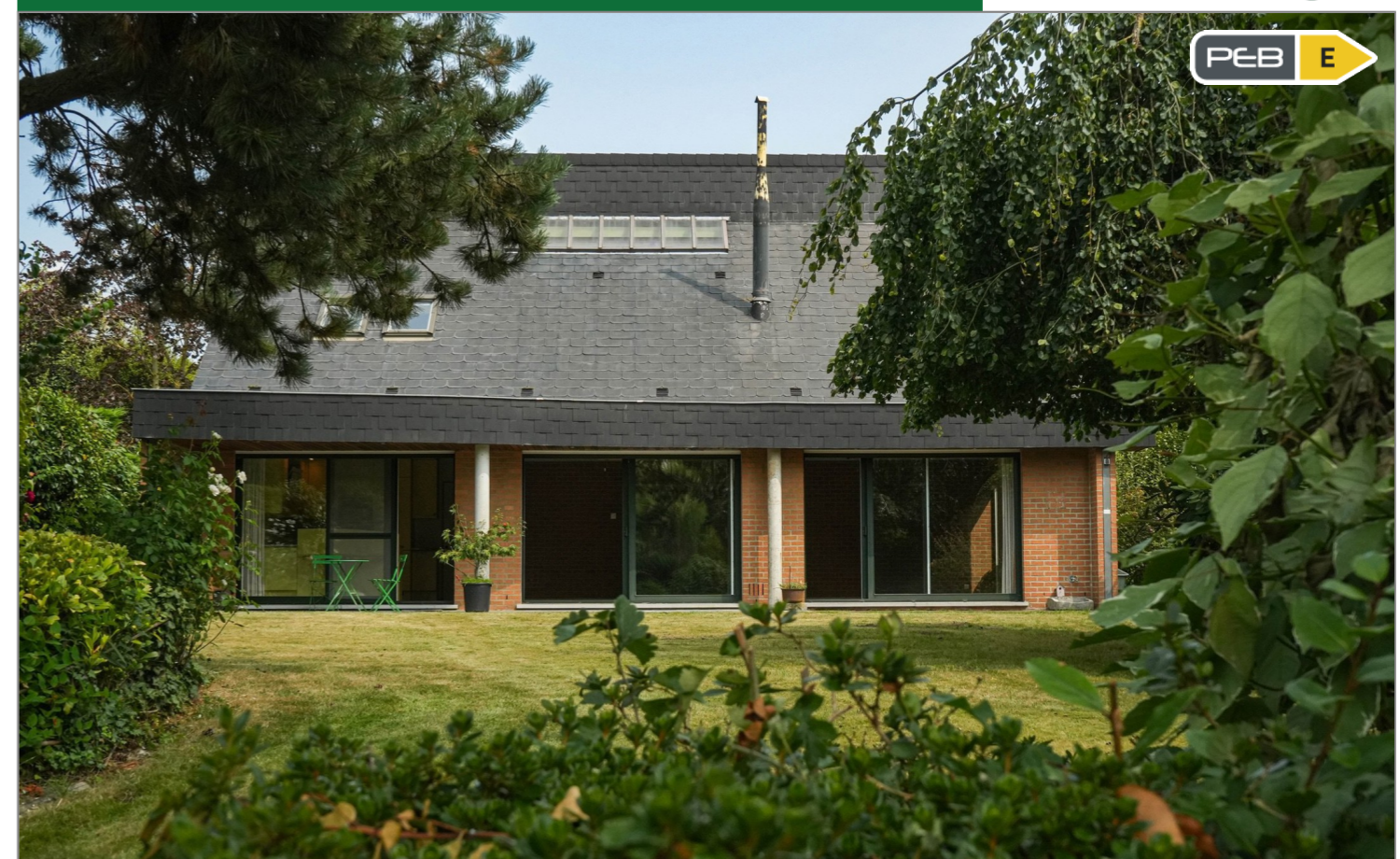
Maison Mouscron

Rue de l'Oratoire , 51
Référence 6149844

À VENDRE - 495 000€



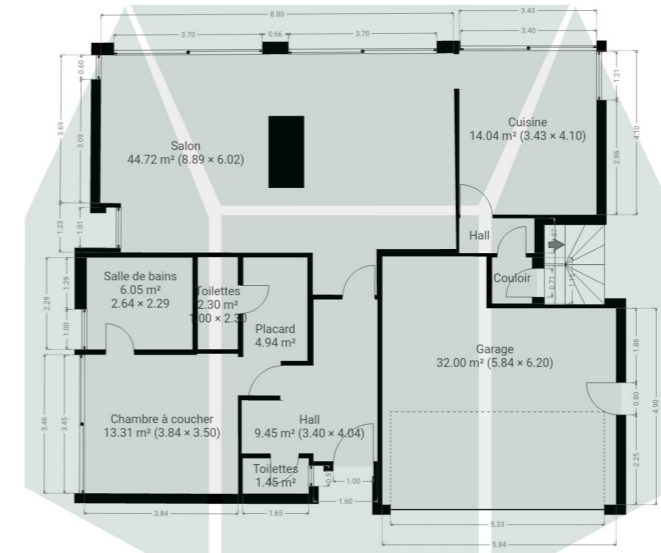
056/34.00.04
www.dlgroupe.com
info@cabinet056.be



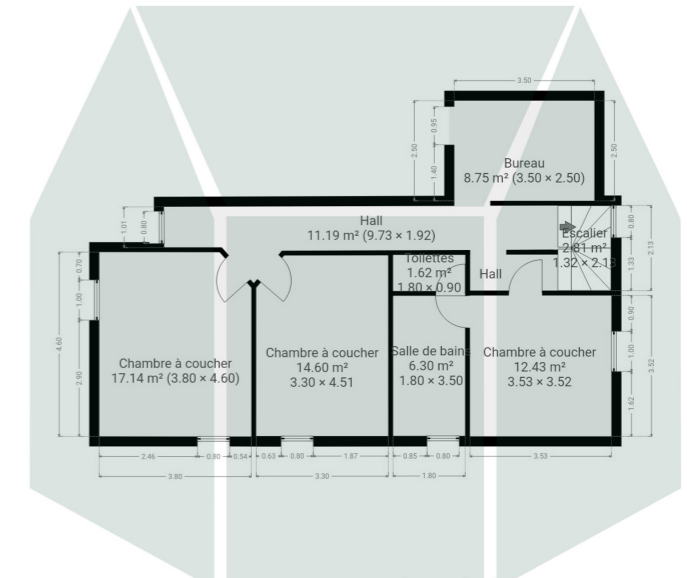
Agence immobilière 056
Rue de Menin, 400
7700 Mouscron

056/34.00.04
www.dlgroupe.com
info@cabinet056.be





CE PLAN EST FOURNI EN L'ETAT SANS GARANTIE D'AUCUNE MANIÈRE. SENSIOPIA N'ACCORDE AUCUNE GARANTIE, Y COMPRIS, SANS S'Y LIMITER, DES GARANTIES QUANT À LA QUALITÉ ET À LA PRÉCISION DES DIMENSIONS.



CE PLAN EST FOURNI EN L'ETAT SANS GARANTIE D'AUCUNE MANIÈRE. SENSIOPIA N'ACCORDE AUCUNE GARANTIE, Y COMPRIS, SANS S'Y LIMITER, DES GARANTIES QUANT À LA QUALITÉ ET À LA PRÉCISION DES DIMENSIONS.

Chambre(s) à coucher



4

Salle(s) de bain/eau



2

Surface habitable



249m²

Type de chauffage

Jardin & surface



Oui

Anne de Constr.

Surface Terrain



1355m²

Nbr de parking(s)

Nbr de garage(s)



2

Revenu cadastral



1420€

Charmante villa au cœur du Bois Fichaux

Découvrez cette somptueuse villa d'architecte, idéalement située dans le cadre privilégié du quartier du « Bois-Fichaux ». Cette propriété allie harmonieusement confort, espace et élégance, offrant un cadre de vie exceptionnel. Dès l'entrée, un hall accueillant vous guide vers un vaste séjour baigné de lumière, où se distinguent un salon chaleureux et une salle à manger. La cuisine, entièrement équipée, vous offre un bel espace. Au rez-de-chaussée, une suite parentale vous assure une intimité totale. Vous trouverez au même niveau un double garage et une cavette. L'étage propose trois chambres spacieuses ainsi qu'une deuxième salle de bain fonctionnelle. À l'extérieur, la propriété s'étend sur une généreuse parcelle de 1355 m², offrant un espace verdoyant et un cadre paisible. Un grand parking privé en façade facilite l'accès et le stationnement. Construite dans les années 1990, cette robuste villa se distingue par ses volumes généreux et son architecture originale. Le confort est assuré par un chauffage central au sol pour le rez-de-chaussée, une climatisation réversible dans le séjour, ainsi qu'un insert central au bois qui ajoute une touche de convivialité. Les châssis en aluminium à double vitrage, équipés de persiennes motorisées, garantissent une isolation optimale. La sécurité est renforcée par un système d'alarme. Ne manquez pas cette opportunité unique de vivre dans une propriété d'exception, alliant confort moderne et cadre prestigieux. Cette villa est une véritable perle rare dans un quartier recherché. Publicité à caractère non contractuel et ne constituant pas une offre. Les propriétaires se réservent le droit de décision, d'acceptation ou non sur toute(s) offre(s) soumise(s) pour leur bien. La superficie annoncée provient du rapport énergétique.

