



# Maison Mouscron

Rue des Pyramides , 12  
Référence 6134215

À VENDRE - 475 000€



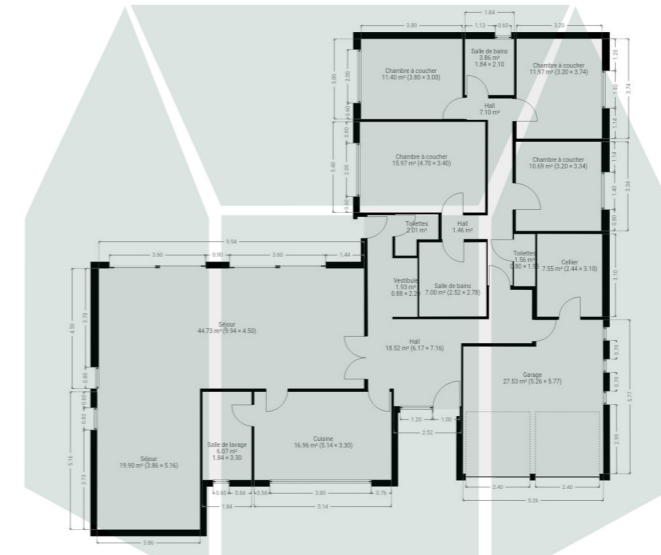
056/34.00.04  
www.dlgroupe.com  
info@cabinet056.be



**Agence immobilière 056**  
Rue de Menin, 400  
7700 Mouscron

056/34.00.04  
www.dlgroupe.com  
info@cabinet056.be





CE PLAN EST FOURNI EN L'ETAT SANS GARANTIE D'AUCUNE SORTIE, SENSIOPIA N'ACCORDE AUCUNE GARANTIE, Y COMPRIS, SANS S'Y LIMITER, DES GARANTIES QUANT À LA QUALITÉ ET À LA PRÉCISION DES DIMENSIONS.



Chambre(s) à coucher



Salle(s) de bain/eau



Surface habitable



Type de chauffage

Jardin & surface



Anne de Constr.

Surface Terrain



Nbr de parking(s)



Nbr de garage(s)



Revenu cadastral



## Magnifique Plain-Pied 4 Chambres au Centre de Mouscron !

**Superbe Villa Plain-Pied au Centre de Mouscron** Nous vous présentons cette magnifique villa d'architecte de type plain-pied, idéalement située dans un clos résidentiel paisible en plein cœur de Mouscron. Érigée sur un terrain de 864 m², cette propriété de standing offre une qualité de vie exceptionnelle, alliant confort, espace, et tranquillité. En franchissant la porte, vous serez accueilli par un spacieux hall d'entrée qui mène à un vaste séjour lumineux de ± 60 m², composé d'un salon et d'une salle à manger. Cet espace de vie généreux est baigné de lumière naturelle grâce à de larges baies vitrées ouvrant sur la terrasse et le jardin arboré. La cuisine équipée, accompagnée de sa buanderie attenante, complète cet ensemble convivial. La villa dispose de 4 chambres, ainsi que de 2 salles de bains, offrant ainsi un espace de vie idéal pour une famille. Un grand garage pour 2 voitures ainsi que ses places de parkings privatives et un cellier viennent clôturer cette propriété. Caractéristiques : Chauffage par pompe à chaleur avec climatisation réversible et radiateur électriques à accumulation, châssis en bois double vitrage, citerne d'eau de pluie de 10.000l, excellente orientation sud-ouest, alarme. Publicité à caractère non contractuel et ne constituant pas une offre. Les propriétaires se réservent le droit de décision, d'acceptation ou non sur toute(s) offre(s) soumise(s) pour leur bien. La superficie annoncée provient du rapport énergétique.

