



Appartement Estaimpuis Estaimbourg

Clos du Manoir, 4
Référence 5935186

À VENDRE - **244 500€**



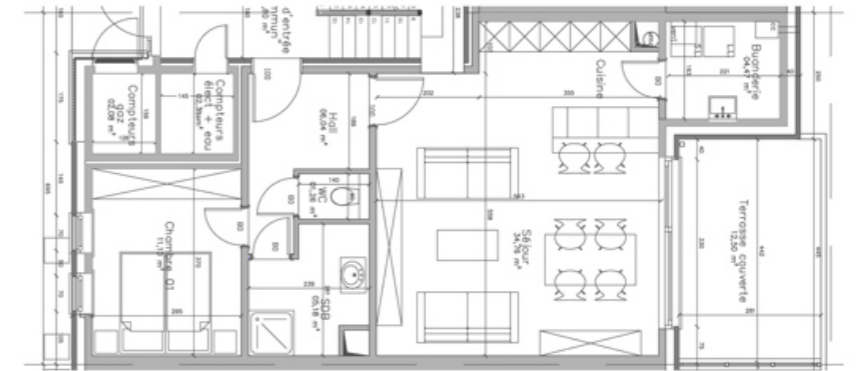
056/34.00.04
www.dlgroupe.com
info@cabinet056.be



Agence immobilière 056
Rue de Menin, 400
7700 Mouscron

056/34.00.04
www.dlgroupe.com
info@cabinet056.be





Chambre(s) à coucher



1

Salle(s) de bain/eau



1

Surface habitable



75m²

Type de chauffage

Jardin & surface



Oui

Anne de Constr.

Surface Terrain

Nbr de parking(s)



1

Nbr de garage(s)

Revenu cadastral

Appartement 1 ch avec jardin, terrasse et parking à Estaimbourg

Appartement 1 chambre avec jardin, terrasse et parking dans le secteur très recherché d'Estaimbourg. **Caractéristiques générales :** Hall d'entrée, une chambre, une salle de douche avec meuble vasque et un wc séparé avec lave-mains, séjour avec cuisine "Verveine" ouverte d'une valeur de 12.000€ HTVA, buanderie, jardin privatif et terrasse couverte avec vue sur la parc commun de la résidence **Caractéristiques techniques :** châssis PVC double-vitrage, seuils en pierre bleue, porte d'entrée en PVC, portes intérieures prêtes à peindre avec clinches en inox, tablettes de fenêtre en marbre blanc ou en pierre bleue adoucie avec contre bord, escalier en béton préfabriqué et rampes en aluminium, chauffage central au gaz naturel, chaudière individuelle de marque Vaillant avec boiler séparé de 70 litres, radiateurs avec vannes thermostatiques, thermostat à horloge, VMC double flux, carrelage intégral d'une valeur de 45€/m² HTVA avec plinthes assorties, faïences dans la douche d'une valeur de 45€/m² HTVA, portes coupe-feu RF30 entre le hall commun et les appartements, tout à l'égout, boîtes aux lettres, local vélos en bois, panneaux solaires, vidéophone **1 place de parking privative par appartement** Parc commun clôturé et arboré pour l'ensemble de la résidence Investisseur >>> Loyer escompté 750€/mois **PEB visé : A** Livraison prévue à l'acte Possibilité d'acquérir une place de parking supplémentaire au prix de 6.000€ HTVA Frais de raccordements compris dans le prix de vente **Prix affichés hors frais - Vente sous régime des droits d'enregistrement (12,5%), éligible à 3% sous conditions, sur le terrain et de la TVA (21%) sur la construction, éligible à la TVA à 6% sous conditions jusqu'au 30-06-2025** Surfaces brutes établies par l'architecte, l'entrepreneur ou le géomètre selon les cas **Retrouvez toutes les informations sur ce projet sur notre site www.immoaplus.be Renseignements et visite : Alexandra au +32 472 27 03 42** Publicité à caractère non contractuel et ne constituant pas une offre. Les propriétaires se réservent le droit de décision, d'acceptation ou non sur toute(s) offre(s) soumise(s) pour leur bien

