



Maison Mouscron

Rue Haute , 22
Référence 5863237

À VENDRE - **139 000€**



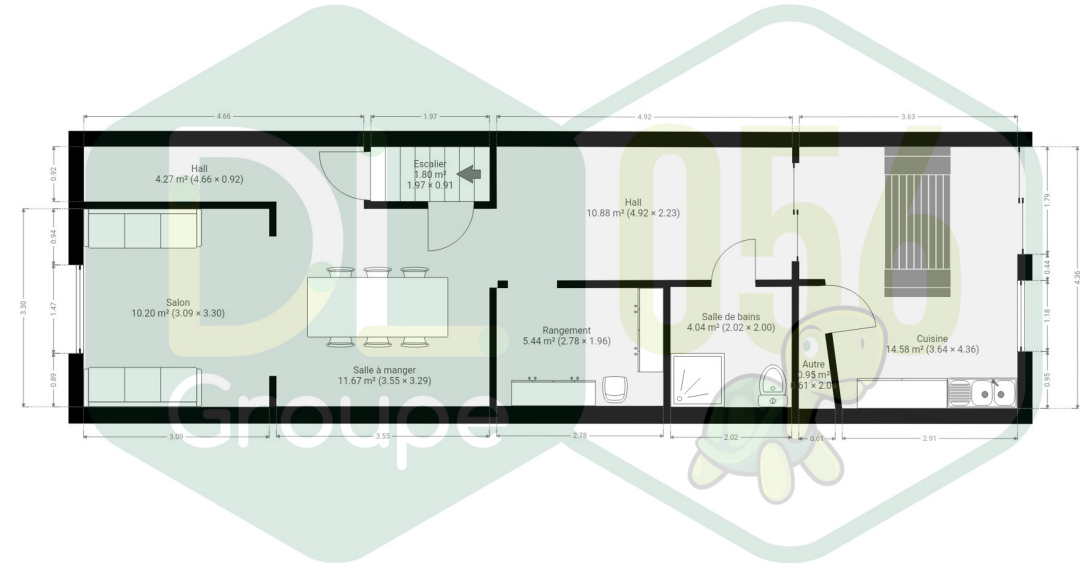
056/34.00.04
www.dlgroupe.com
info@cabinet056.be



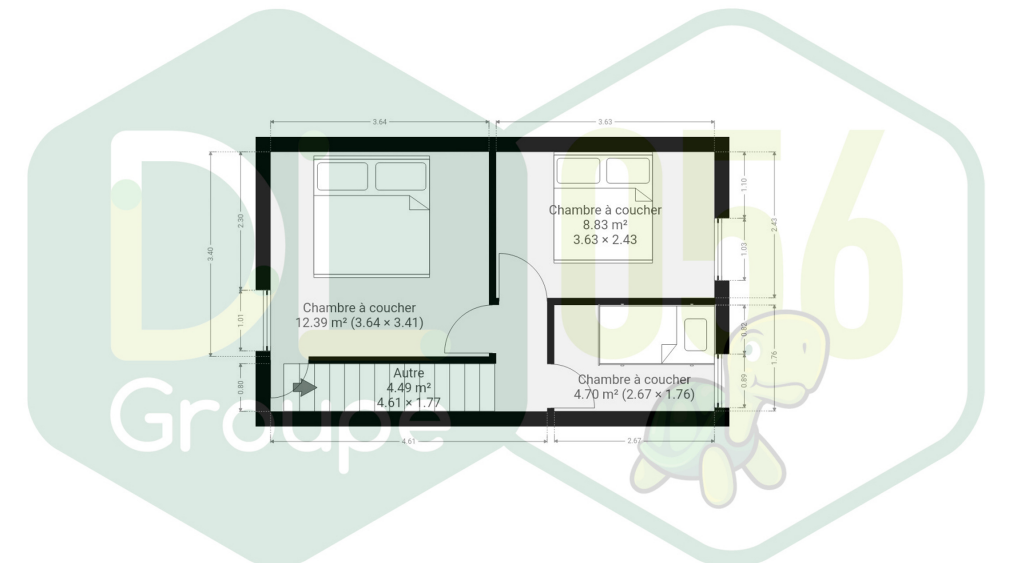
Agence immobilière 056
Rue de Menin, 400
7700 Mouscron

056/34.00.04
www.dlgroupe.com
info@cabinet056.be

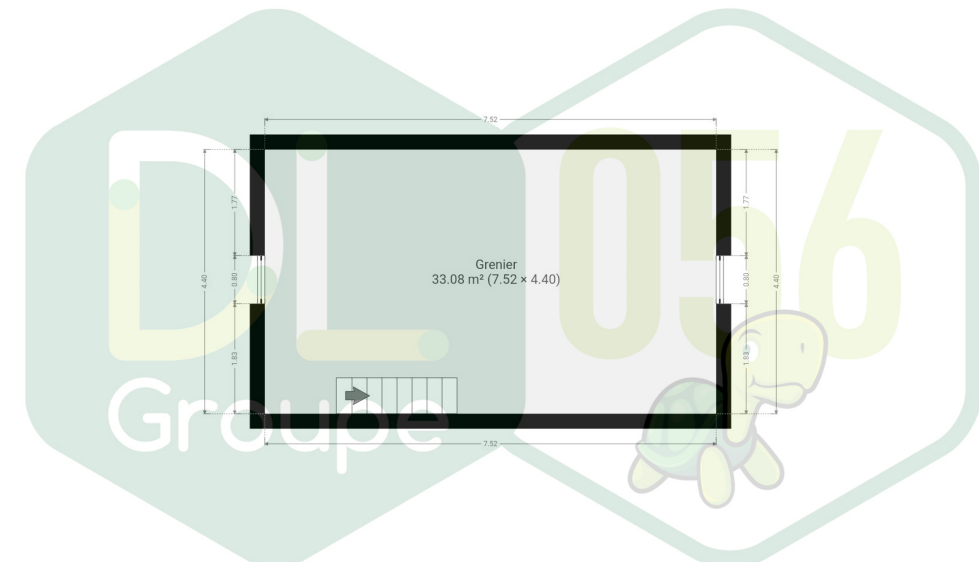




CE PLAN EST FOURNI EN L'ETAT SANS GARANTIE D'AUCUNE MANIÈRE. SENIOPHA N'ACCORDE AUCUNE GARANTIE, Y COMPRIS, SANS S'Y LIMITER, DES GARANTIES QUANT À LA QUALITÉ ET À LA PRÉCISION DES DIMENSIONS.



CE PLAN EST FOURNI EN L'ETAT SANS GARANTIE D'AUCUNE MANIÈRE. SENIOPHA N'ACCORDE AUCUNE GARANTIE, Y COMPRIS, SANS S'Y LIMITER, DES GARANTIES QUANT À LA QUALITÉ ET À LA PRÉCISION DES DIMENSIONS.



CE PLAN EST FOURNI EN L'ETAT SANS GARANTIE D'AUCUNE MANIÈRE. SENIOPHA N'ACCORDE AUCUNE GARANTIE, Y COMPRIS, SANS S'Y LIMITER, DES GARANTIES QUANT À LA QUALITÉ ET À LA PRÉCISION DES DIMENSIONS.

Chambre(s) à coucher



3

Salle(s) de bain/eau



1

Surface habitable



100m²

Type de chauffage

Jardin & surface



Oui

Surface Terrain



210m²

Nbr de parking(s)

Nbr de garage(s)

Revenu cadastral



443€

Anne de Constr.

Maison entre pignons avec 3 chambres (poss. 4) et jardin !

Au REZ : Hall d'entrée desservant un lumineux séjour (salon et salle à manger) de 23m² (salon et salle à manger), un cellier, extension habitable desservant une buanderie, une salle de bains entièrement faïencée composée d'une douche, d'un meuble lavabo et d'un WC, une cuisine à l'arrière (plaque de cuisson au gaz, hotte, double évier en inox, four, lave-vaisselle, coin repas et nombreux rangements intégrés), une espace de stockage attenant à la cuisine. **Au 1er étage :** Hall de nuit desservant 3 chambres à coucher dont une pour enfant (12m², 9m² et 5m²). **Au 2ème étage :** Grenier avec la possibilité d'aménager en une 4e chambre, accessible par un escalier fixe. (sous toiture en menuiserie) **Extérieur :** Une terrasse carrelée, un jardin clôturé et un abri de jardin. **Caractéristiques :** Maison entre pignons à proximité du centre-ville, proche de toutes commodités (écoles, transports en communs, commerces, ...), chauffage central au gaz avec chaudière à condensation de la marque « Vaillant », châssis en PVC double vitrage avec persiennes manuelles, carrelage intégral au REZ, vinyle au sol dans les chambres, citerne d'eau de pluie avec groupe hydrophore (à remplacer) raccordé sur les machines à laver et toilettes, compteur électrique bi-horaire ! **IDEAL 1ER ACHAT – RC MODESTE !** Publicité à caractère non contractuel et ne constituant pas une offre. Les propriétaires se réservent le droit de décision, d'acceptation ou non sur toute(s) offre(s) soumise(s) pour leur bien.